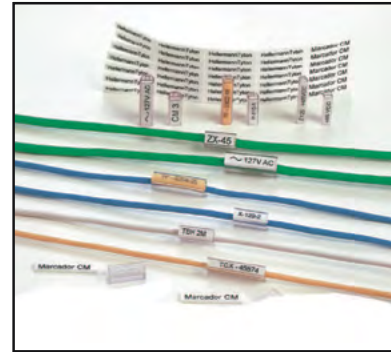


Marcadores CM - CarryMark

Especialmente diseñada para los más exigentes padrones de calidad en identificación de filamentos y cables en paneles eléctricos.

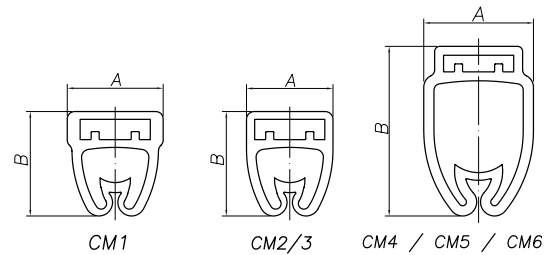
Compuesto por una funda en PVC transparente y una etiqueta de poliolefina. La cinta es impresa por el exclusivo sistema de impresión térmica compuesto por la impresora térmica TT4000, software TagPrint Pro y Ribbon Durattach.



Informaciones Técnicas				
Referencia	Diámetro Externo de cables (mm)		Sección nominal mm ²	Codigo NDU
	mín.	máx.		
CM1	2.0	3.0	0.5 - 1.5	53452510HT
CM2/3	3.4	4.8	2.5 - 6.0	53452520HT
CM4	6.0	8.5	10 - 25	53452540HT
CM5	10.0	15.0	35 - 50	53452550HT
CM6	16.5	26.0	70 - 240.0	53452560HT

• Cumple con la directiva RoHS.

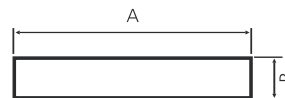
Especificaciones del Material	
Material	PVC
Color	Transparente
Temperatura de utilización	-40°C a +105°C
Inflamabilidad	Auto-extinguible V1



Etiqueta CMF

Producto	A			B	Ancho de impresión
	mm	mm	mm		
CMF	15	18	25	4,5	3,5
Etiquetas por rollo	4.000	3.300	2.400		

Codigo NDU 53452500HT



Etiqueta CMF	
Material	Poliolefina
Color	Blanco o Amarillo
Temperatura de utilización	-40°C a + 90°C
Inflamabilidad	V1



• Libre de Halógeno.
• Cumple con la directiva RoHS.

Extensión y Color - Codificación para pedido.		Extensión y Color	
Marcador:	CM1-25	Etiqueta:	CMF-Y-25
Referencia	15 para extensión 15mm 18 para extensión 18mm 25 para extensión 25mm	Referencia	Y para etiqueta amarilla W para etiqueta blanca
Extensión	R para etiquetas en rollos de 12m	Color	
		Extensión	