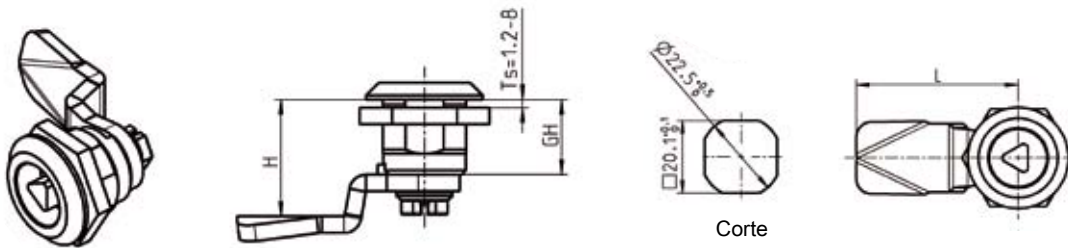


Cuartos de vuelta; Carcasas GH = 18 y 30 - 60; Insertos; Juntas

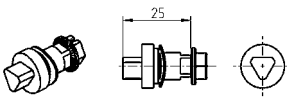




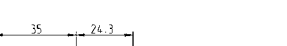



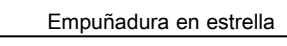



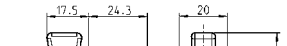
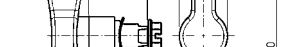
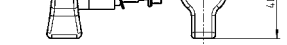



PROGRAMA 1000



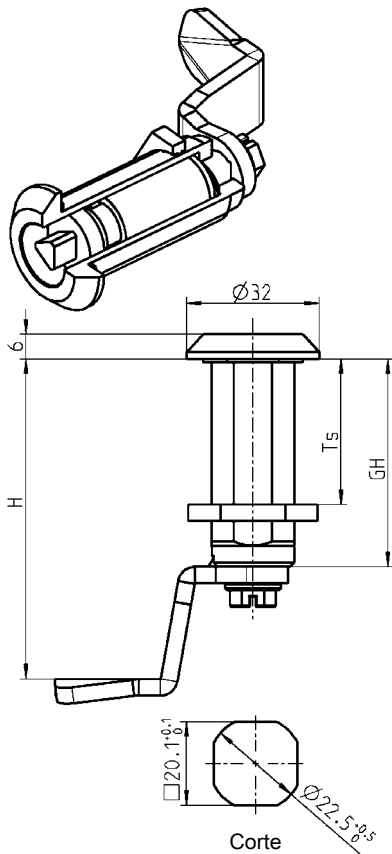
Carcasa material a elegir, tuerca o tuerca de toma de tierra en acero cincado o acero inox

Diámetro de cabeza GH = 18 mm	Ø28		Ø30		Ø32		□28	
	Tuerca	Tuerca de toma de tierra	Tuerca	Tuerca de toma de tierra	Tuerca	Tuerca de toma de tierra	Tuerca	Tuerca de toma de tierra
Altura de cabeza	4	4	4	4	6	6	4	4
Zamak cromado	1000-U45	1000-U56	1000-U47	1000-U55	1000-U7	1000-U54	1000-U330	1000-U332
Zamak cromado (con junta inyectada)	1000-U45-G	1000-U56-G	1000-U47-G	1000-U55-G	1000-U7-G	1000-U54-G	-	-
Zamak negro	1000-U223	1000-U224	1000-U221	1000-U222	1000-U219	1000-U220	1000-U331	1000-U333
Zamak negro (con junta inyectada)	1000-U223-G	1000-U224-G	1000-U221-G	1000-U222-G	1000-U219-G	1000-U220-G	-	-
Poliamida GF negra	1000-U155	-	-	-	1000-U46	-	-	-
Poliamida GF negra (con junta inyectada)	1000-U155-G	-	-	-	1000-U46-G	-	-	-
Acero inox AISI 304 (con junta inyectada)	1000-U134	-	-	-	-	-	-	-
Acero inox AISI 316 (con junta inyectada)	1000-U530	-	-	-	-	-	-	-

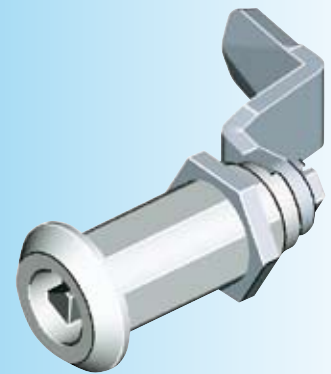
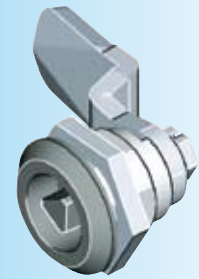
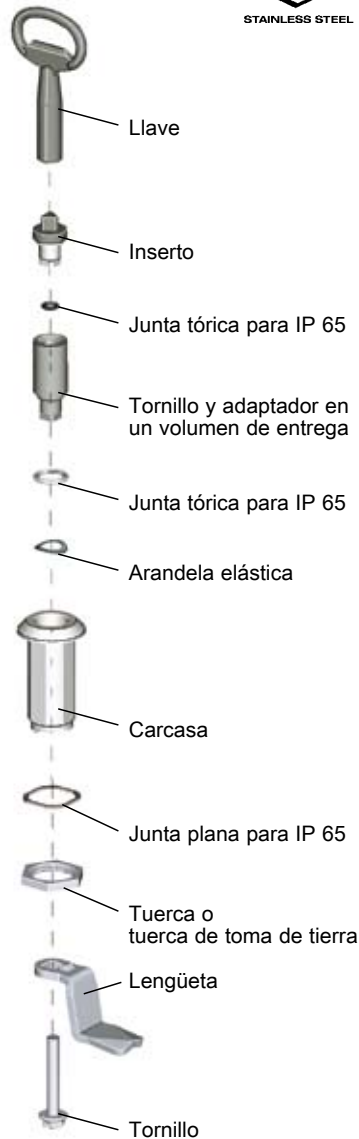
Inserto en zamak, poliamida o acero inox, material de fijación en acero cincado o acero inox

	Zamak cromado	Zamak negro	Poliamida 66 GF 50 negra	Acero inox AISI 304	Acero inox AISI 316
	1000-U17	1000-U322	-	1000-U351	-
	1000-U1	1000-U323	1000-U184-N	1000-U135	1000-U531
	1000-U2	1000-U324	1000-U185-N	1000-U136	1000-U532
	1000-U18	-	-	1000-U352	-
	1000-U197	-	-	-	-
	1000-U3	1000-U325	-	1000-U334	1000-U536
	1000-U4	1000-U326	1000-U186-N	1000-U335	1000-U537
	1000-U194	-	-	-	-
	1000-U249	-	-	-	-
	1000-U5	1000-U327	1000-U187-N	1000-U183	1000-U533
	1000-U6	1000-U328	1000-U188-N	1000-U137	1000-U534
	1000-U96	-	-	-	-
	1000-U168	-	-	-	-
	1000-U182	-	-	-	-
	1000-U169	-	-	-	-
	1000-U20	-	-	-	-
	1000-U195	-	-	-	-
	1000-U142	1000-U329	1000-U196-N	1000-U630	1000-U631
	1000-U738	1000-U739	-	-	-
	1000-U336	-	-	-	-
	1000-U509	-	-	1000-U729	-
	1000-U757	-	-	1000-U757-01	-
			Poliamida GF / Zamak negro	Poliamida GF negra / AISI 304	
	-	-	1000-U13	1000-U138	-
	-	-	1000-U78	1000-U510	-

Palomilla



Instrucciones de montaje



IP 65 a través de:	
Junta plana	1000-23
Junta tórica	1000-24
IP 66 a través de:	
Juego de juntas	1000-U769
IP 69K a través de:	
* Juego de juntas	1000-U841
Montaje bajo pedido:	
sin junta tórica	1000-990
con junta tórica	1000-991

Carcasa material a elegir, tuerca o tuerca de toma de tierra en acero cincado						
GH	Ts	Zamak cromado		Zamak negro		Poliamida negra
		Tuerca	Tuerca de toma de tierra	Tuerca	Tuerca de toma de tierra	Tuerca
30 mm	20 mm	1000-U51	1000-U65	1000-U225	1000-U226	-
- Adaptador				1000-U164		
36 mm	26 mm	1000-U246	1000-U248	1000-U317	1000-U318	-
- Adaptador				1000-U198		
40 mm	30 mm	1000-U66	1000-U67	1000-U227	1000-U228	1000-U737
- Adaptador				1000-U165		
50 mm	40 mm	1000-U68	1000-U69	1000-U229	1000-U230	1000-U736
- Adaptador				1000-U166		
60 mm	50 mm	1000-U504	1000-U505	1000-U506	1000-U507	-
- Adaptador				1000-U535		

* El juego de juntas solamente se suministra completamente montado con carcasa, inserto y lengüeta

Nota:
Montaje de cuartos de vuelta 1B-105

Otros componentes ver página

- Carcasas 1B-760, 1B-680, 1B-820
- Cuartos de vuelta con lengüeta escalonada 1B-240
- Lengüetas 1C-120
- Accesorios de 1C-220 a 1C-220
- Insertos con palomilla 1B-720
- Embellecedores 3B-140
- Cierres externos con lengüeta escalonada 12A-220
- Llaves 12B-120