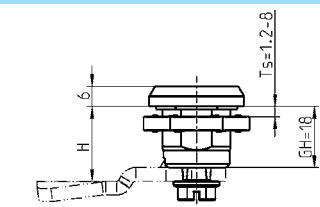


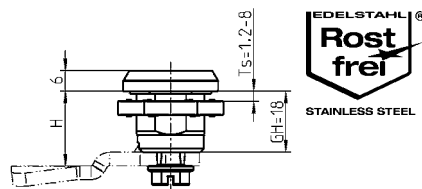
Cuartos de vuelta de seguridad

PROGRAMA 1000

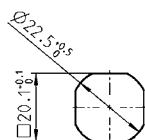
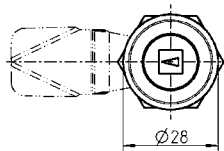
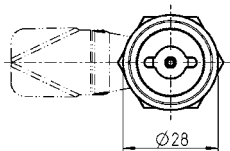
Beschlagteile



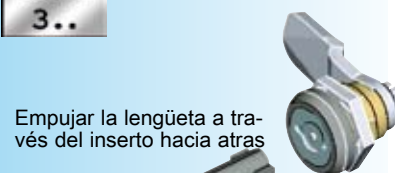
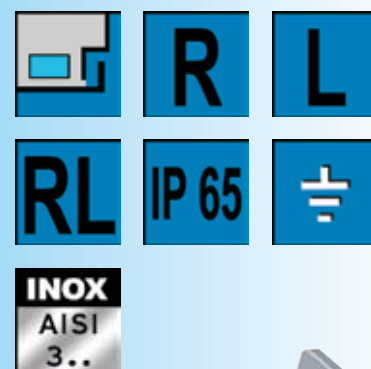
Versión derecha



El cuarto de vuelta ha sido diseñado contra vibraciones. Dependiendo de la situación de montaje y utilización son necesarios tests y/o medidas adicionales para su fijación.



Corte



Empujar la lengüeta a través del inserto hacia atrás



Lengüeta encaja
Llave de doble barra queda cautiva sin posibilidad de extracción.

Carcasa en latón con inserto en zamak, tornillo y tuerca de toma de tierra en acero cincado, con junta	negro		cromado	
	sin	con	sin	con
	Cubierta del ojo de la cerradura		Cubierta del ojo de la cerradura	
Doble barra 3 Versión derecha	1000-U252-01	1000-U687	1000-U202-01	1000-U691
Doble barra 3 Versión izquierda	1000-U254-01	1000-U688	1000-U204-01	1000-U692
Doble barra 5 Versión derecha	1000-U256-01	1000-U689	1000-U206-01	1000-U693
Doble barra 5 Versión izquierda	1000-U258-01	1000-U690	1000-U208-01	1000-U694
Cuadradillo 6 Versión dcha./izq.	1000-U260-01	-	1000-U210-01	-
Cuadradillo 7 Versión dcha./izq.	1000-U262-01	-	1000-U212-01	-
Cuadradillo 8 Versión dcha./izq.	1000-U264-01	-	1000-U214-01	-
Triángulo 7 Versión dcha./izq.	1000-U266-01	-	1000-U216-01	-
Triángulo 8 Versión dcha./izq.	1000-U268-01	-	1000-U218-01	-
Ranura 2x4 Versión dcha./izq.	1000-U652-01	-	1000-U655-01	-
Europa del Este Ø 13, tope a 90° y 180°, Versión dcha./izq.	1000-U713-01	-	-	-
Ferrocarril AISI 303 Versión dcha./izq.	1000-U732-01	-	1000-U733-01	-
Carcasa con inserto, tornillo y tuerca en AISI 303, con junta			sin	con
			Cubierta del ojo de la cerradura	
Doble barra 3 Versión derecha			1000-U714-01	1000-U725
Doble barra 3 Versión izquierda			1000-U715-01	1000-U726
Doble barra 5 Versión derecha			1000-U716-01	1000-U727
Doble barra 5 Versión izquierda			1000-U717-01	1000-U728
Cuadradillo 6 Versión dcha./izq.			1000-U718-01	-
Cuadradillo 7 Versión dcha./izq.			1000-U719-01	-
Cuadradillo 8 Versión dcha./izq.			1000-U720-01	-
Triángulo 7 Versión dcha./izq.			1000-U721-01	-
Triángulo 8 Versión dcha./izq.			1000-U722-01	-
Ranura 2x4 Versión dcha./izq.			1000-U723-01	-
Europa del Este Ø 13, tope a 90° y 180°, Versión dcha./izq.			1000-U724-01	-
Ferrocarril Versión dcha./izq.			1000-U710-01	-
Ø 8,6 con ranura Versión dcha./izq.			1000-U712-01	-

Cuartos de vuelta de seguridad
Aprobado contra vibraciones. Con la versión en doble barra la llave permanece cautiva en la posición abierta.

Ojo de la cerradura para doble barra según llave DIN 43668. Protección contra agua y polvo según IP 65 DIN 40050.

Disponibles solo con lengüeta montada.

Otros componentes ver página

- Lengüetas 1C-120
1C-140
- Accesorios 1C-320
1C-360
1C-380
- Embellecedores 3B-140
- Llaves 12B-120