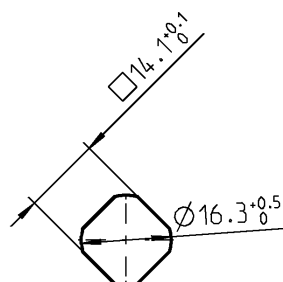
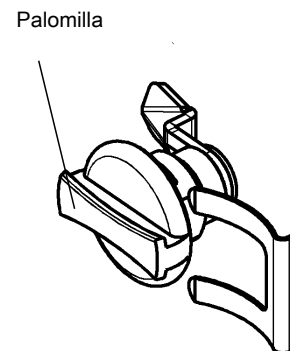
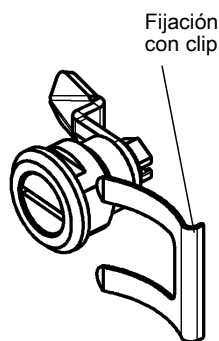
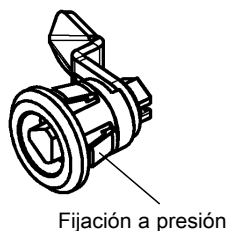
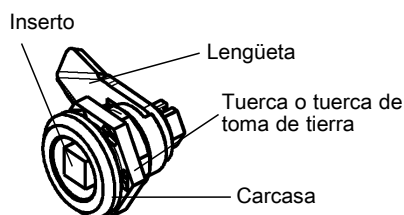
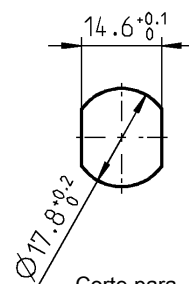


Cuartos de vuelta, modelo pequeño

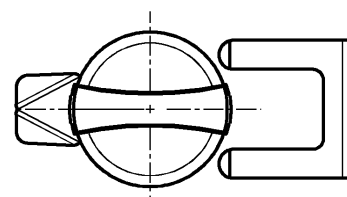
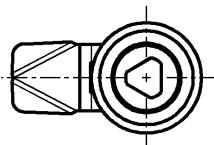
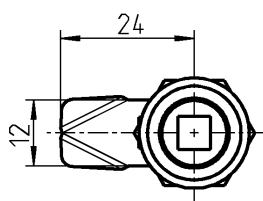
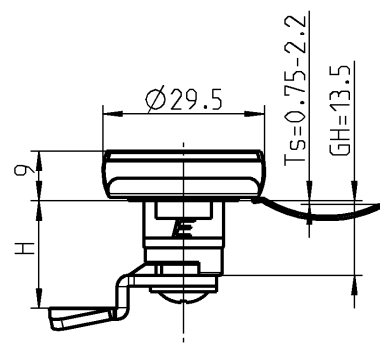
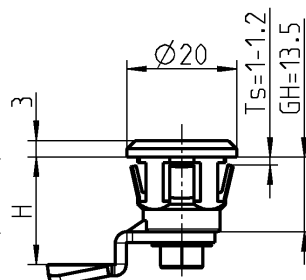
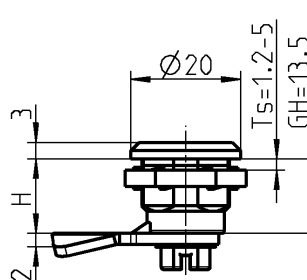
PROGRAMA 1022



Corte para fijación con tuerca o a presión



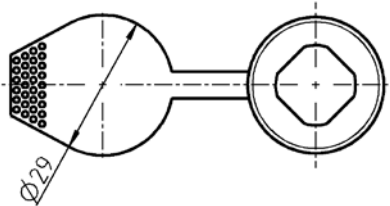
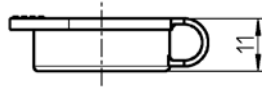
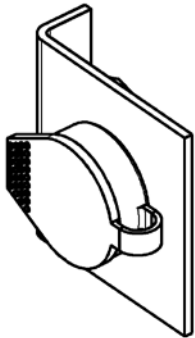
Corte para fijación con clip



Carcasa en zamak, poliamida o acero inox; tuerca o clip en acero cincado o acero inox; con junta (solo en versión acero inox)

| | Zamak cromado | Zamak negro | Acero inox AISI 303 | Poliamida negra | |
|--|-----------------------|------------------------|------------------------|------------------------|--------------------------|
| con tuerca ¹⁾ St ²⁾ AISI 303 | 1022-U8 ¹⁾ | 1022-U46 ¹⁾ | 1022-U60 ²⁾ | 1022-U71 ¹⁾ | |
| con tuerca de toma de tierra en acero cincado | 1022-U9 | 1022-U47 | - | - | |
| Fijación a presión | - | - | - | 1022-01-02 | |
| Fijación con clip | 1022-U76 | 1022-U77 | - | 1022-U78 | |
| Inserto en zamak, poliamida o acero inox; material de fijación en acero cincado; con junta (solo en versión acero inox) | | | | | Llave zamak negro |
| Cuadrado 6 | 1022-U2 | 1022-U44 | 1022-U61 | 1022-U72 | 1004-20 |
| Triángulo 6,5 | 1022-U1 | 1022-U43 | 1022-U62 | 1022-U73 | 1004-21 |
| Ranura 1,5 x 3 | 1022-U3 | 1022-U45 | 1022-U63 | 1022-U74 | - |
| Ciego | 1022-U4 | - | 1022-U64 | 1022-U75 | - |
| Palomilla | - | - | - | 1022-U82 | - |

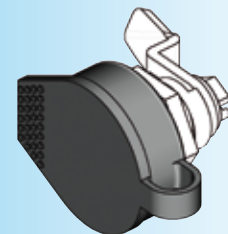
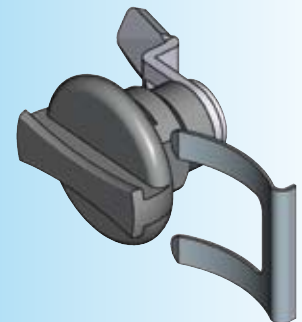
Accesorios



Nota:
No recomendado para carcasas con fijación a presión o con clip!



INOX
AISI
3..



| Lengüeta material a elegir, t = 2 | | |
|--|---------------|------------|
| | Acero cincado | AISI 304 |
| H = 7,5 | 1022-20 | 1022-20-PC |
| 13,5 | 1022-07 | 1022-07-PC |
| 19,5 | 1022-08 | 1022-08-PC |
| IP 65 a través de: | | |
| - Junta tórica (incluido en versión acero inox) | | 1022-09 |
| - Junta plana (solo para carcasa atornillable, incluido en Versión acero inox) | | 1022-10 |
| Montaje bajo pedido | | |
| sin junta tórica | | 1022-990 |
| con junta tórica | | 1022-991 |
| Accesorios | | |
| Tapa antipolvo en polietileno negro | | 1022-23-01 |

Nota:
Si se utiliza la tapa antipolvo 1022-23-01 la altura H disminuye en 2 mm.
No recomendado para carcasas con fijación a presión o con clip

Empleo:
Puertas o tapas pequeñas