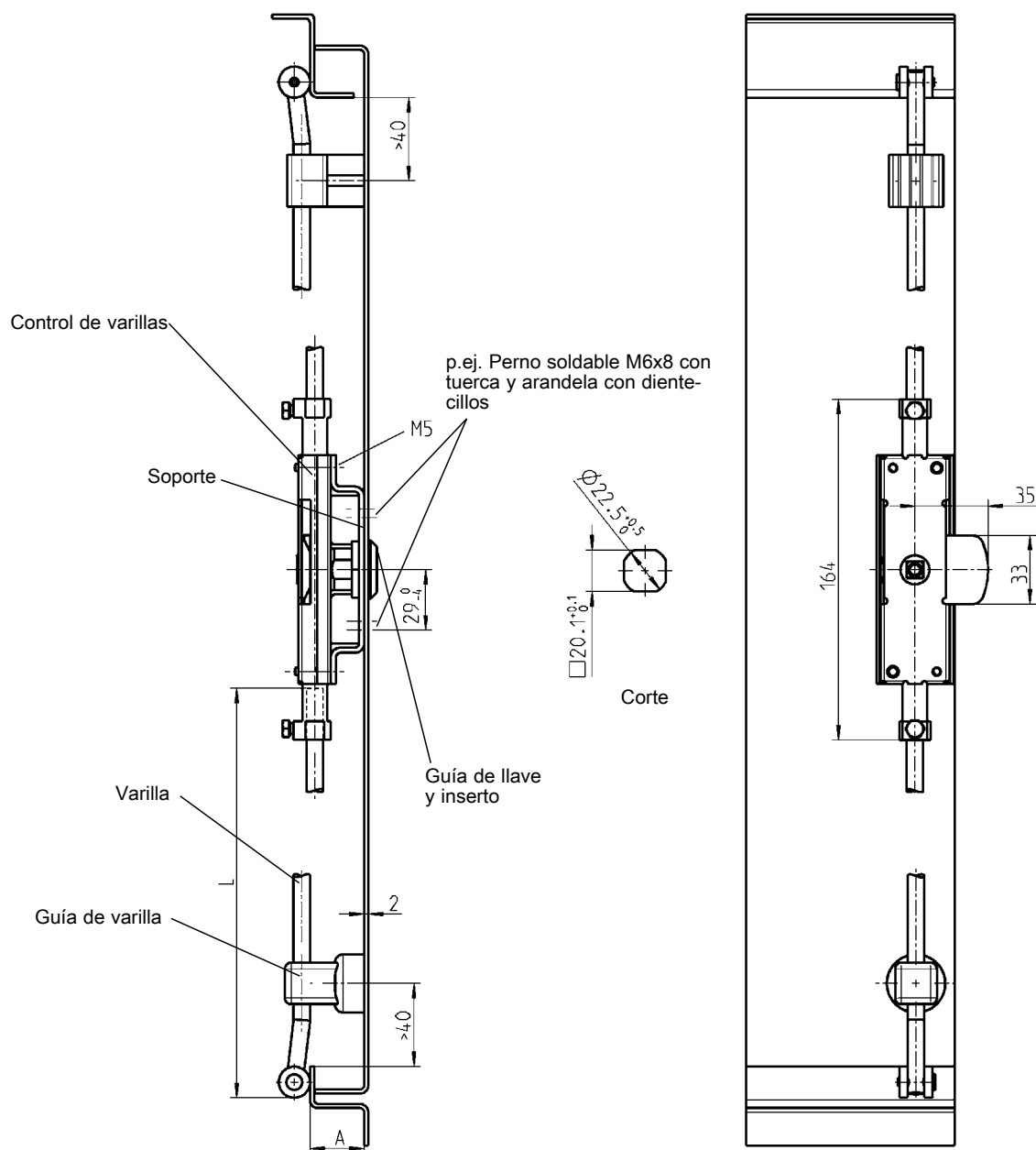


Control de varillas y insertos

PROGRAMA ATORNILLABLE

Carrera 13 o 18 mm



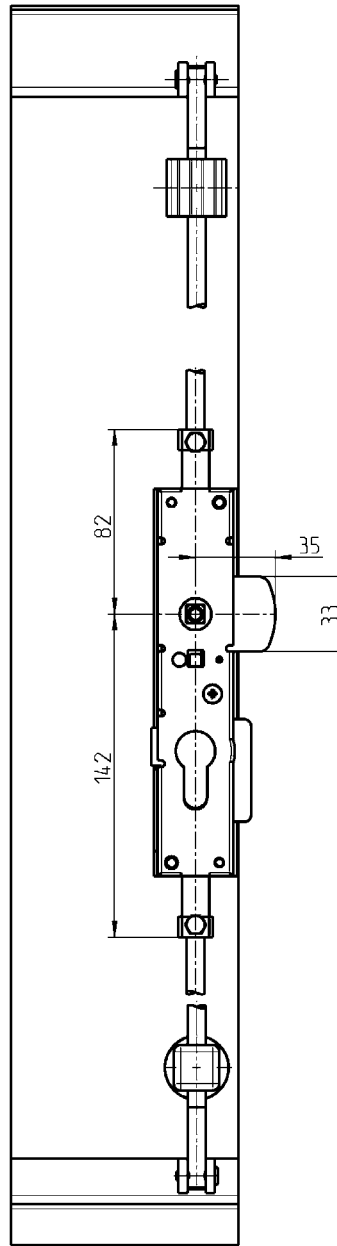
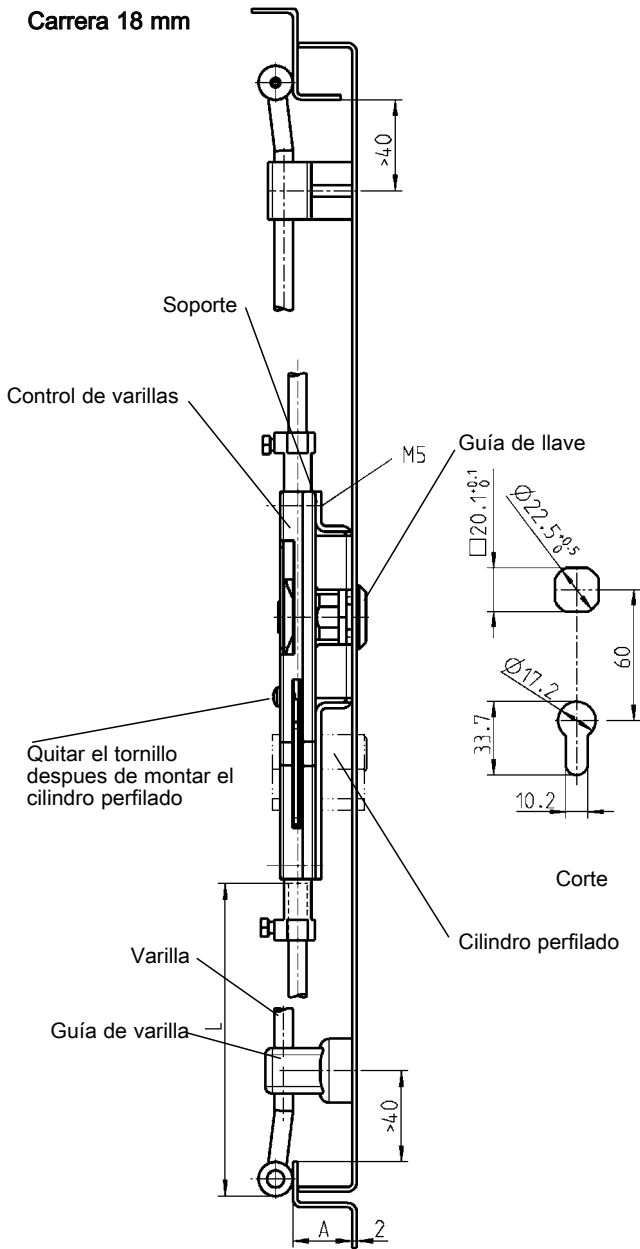
Versión derecha esquematizada.

Dimensiones y otras versiones
ver página 2B-120 a -140

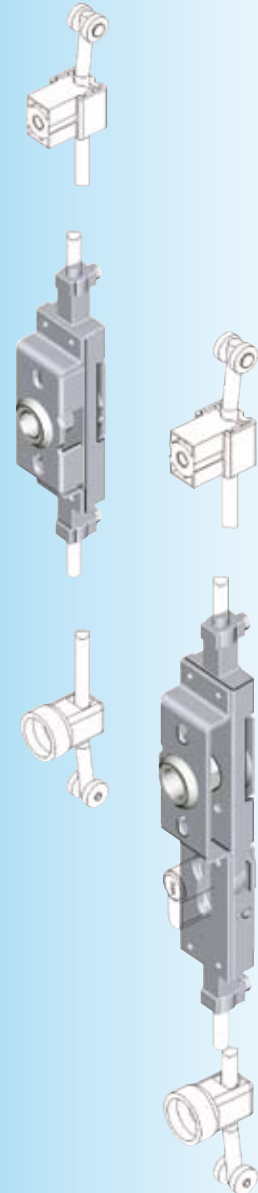
Control de varillas en acero cincado			Control de varillas en acero cincado, para cilindro perfilado		
	Carrera 13	Carrera 18			Carrera 18
derecha	1049-U1	1049-U19	derecha	-	1068-U1
izquierda	1049-U2	1049-U20	izquierda	-	1068-U2
Soporte en acero cincado			Soporte en acero cincado		
	A20	A26		A20	A26
derecha y izquierda	1001-47	1001-50	derecha	1001-45	1001-48
			izquierda	1001-46	1001-49



Carrera 18 mm



Versión derecha esquematizada.



Inserto en zamak cromado

Guía de llave en zamak cromado o negro con tuerca en acero cincado				
cromado	A20	A26		
para Cuadr. y Triáng.	1001-U13	1001-U14	Cuadrado	6 1000-59
para Doble barra	1001-U15	1001-U16	Cuadrado	7 1000-04
para Daimler Benz	1001-U17	1001-U18	Cuadrado	8 1000-05
para Fiat	1001-U32	-	Triángulo	7 1000-06
			Triángulo	8 1000-07
			Doble barra	3 1000-08
			Doble barra	5 1000-09
			Daimler Benz	1000-64
			Fiat	1000-352
			IP 65 se obtiene con:	
			Junta plana	1000-23
			Junta tórica de goma	1000-24

Otros componentes ver página

- Manetas en T 2A-140
- Manetas en L 2A-140
- Varillas 1C-620
- Cilindros perfilados 2B-220
- Llaves 12B-120
- Embellecedores 12D-120
- Adaptadores para puertas con aislante 2A-180