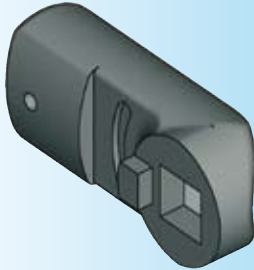
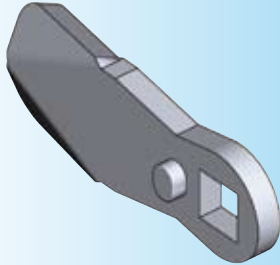
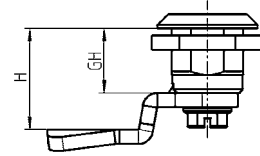
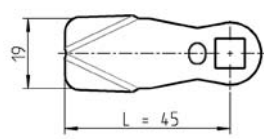




STAINLESS STEEL t = 4



#### Lengüeta en AISI 304

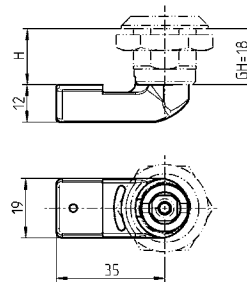
H.....	GH = 18	GH = 30	GH = 36	GH = 40	GH = 50	GH = 60
4.....	-	-	-	-	-	-
6.....	1000-221	-	-	-	-	-
8.....	-	-	-	-	-	-
10.....	1000-223	-	-	-	-	-
13.....	-	-	-	-	-	-
14.....	1000-225	-	-	-	-	-
16.....	-	-	-	-	-	-
18.....	1000-227	1000-221	-	-	-	-
20.....	1000-228	-	-	-	-	-
22.....	1000-179	1000-223	-	-	-	-
24.....	1000-229	-	1000-221	-	-	-
25.....	-	-	-	-	-	-
26.....	1000-230	1000-225	-	-	-	-
28.....	1000-180	-	1000-223	1000-221	-	-
30.....	-	1000-227	-	-	-	-
31.....	-	-	-	-	-	-
32.....	-	1000-228	1000-225	1000-223	-	-
34.....	-	1000-179	-	-	-	-
35.....	-	-	-	-	-	-
36.....	-	1000-229	1000-227	1000-225	-	-
37.....	-	-	-	-	-	-
38.....	-	1000-230	1000-228	-	1000-221	-
40.....	-	1000-180	1000-179	1000-227	-	-
42.....	-	-	1000-229	1000-228	-	-
43.....	-	-	-	-	1000-223	-
44.....	-	-	1000-230	1000-179	-	-
45.....	-	-	-	-	-	-
46.....	-	-	1000-180	1000-229	1000-225	-
47.....	-	-	-	-	-	-
48.....	-	-	-	1000-230	-	1000-221
50.....	-	-	-	1000-180	1000-227	-
52.....	-	-	-	-	1000-228	-
53.....	-	-	-	-	-	1000-223
54.....	-	-	-	-	1000-179	-
55.....	-	-	-	-	-	-
56.....	-	-	-	-	1000-229	1000-225
57.....	-	-	-	-	-	-
58.....	-	-	-	-	1000-230	-
59.....	-	-	-	-	-	-
60.....	-	-	-	-	1000-180	1000-227
62.....	-	-	-	-	-	1000-228
63.....	-	-	-	-	-	-
64.....	-	-	-	-	-	1000-179
65.....	-	-	-	-	-	-
66.....	-	-	-	-	-	1000-229
67.....	-	-	-	-	-	-
68.....	-	-	-	-	-	1000-230
69.....	-	-	-	-	-	-
70.....	-	-	-	-	-	1000-180

#### Nota:

Si se utiliza el agarradero (ver página 1C-320) la medida H disminue 2 mm

#### Otros componentes ver página

- Cuartos de vuelta 1B-120  
1B-140  
1B-320
- a 1B-335  
1B-360
- a 1B-760  
1B-830
- a 1B-860
- Adaptadores para lengüetas para conexión de varillas o manetas interiores 1C-220
- Manetas giratorias 3N-120
- Cierres de ejecución pesada 10A-620  
10A-640



#### Lengüeta en poliamida negra, medida H con GH = 18

H	H	H	
18	1000-386-18	24	1000-386-24
20	1000-386-20	28	1000-386-28
22	1000-386-22	30	1000-386-30