

FICHA DEL PRODUCTO

ITEM:

Lengueta de Poliamida negra, Largo 35mm H=22mm.

CÓDIGO:

491022EK

IMAGEN:



Imagen de Referencia.

DESCRIPCIÓN
APLICACIÓN:

Lengueta para Cierres.

La lengüeta forma parte de un sistema de cierre de gabinetes, su función es asegurar la puerta del gabinete y mantenerla cerrada. La lengüeta de poliamida negra tiene un largo de 35mm, y una altura que depende de las necesidades de usuario. Se utiliza dentro de zona estanca y es una lengüeta con ranura de stop.

Esta lengüeta es compatible con cualquiera de nuestros cierres EMKA.

Uso: Componente de sistema de cierre.

Características

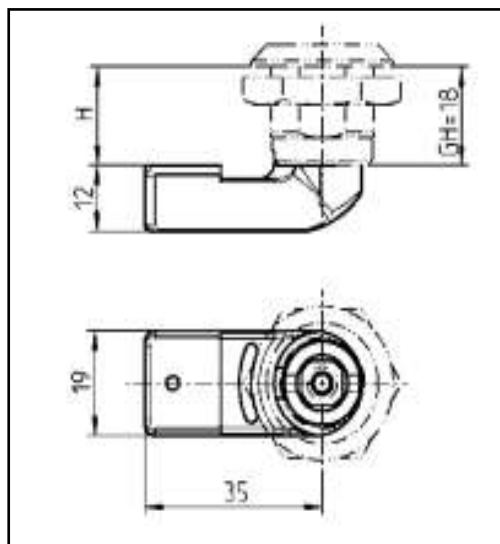
Largo: 35mm.

Ancho: 19mm.

Espesor: 12mm.

GH: 18mm.

H: 22mm.



WWW.NDU.CL