

FICHA DEL PRODUCTO

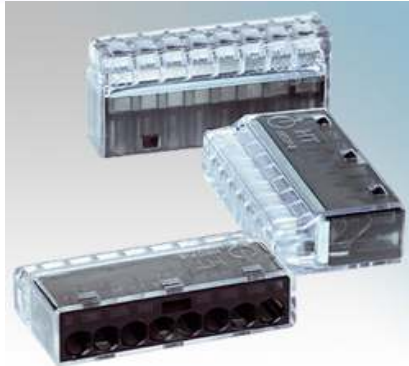
ITEM:

Conector electrico hembra HECP-x.

CÓDIGO:

3507118HT

IMAGEN:



HellermannTyton

Imagen de referencia.

DESCRIPCIÓN
APLICACIÓN:

Conectores HelaCon Plus HECP-x.

La serie de conectores HECP estan desarrolladas para la conexión y distribución de alambres y cables, ya sea en instalaciones residenciales o industriales. Cuenta con un sistema de inserción a presión que permite realizar uniones y derivaciones rapida, facil y segura. Pueden ocuparse en un rango de hasta 450 volts con 24 amperes de corriente máxima. El sistema de sujeción de doble muelle individual permite utilizar conductores de distinta secciones en cada entrada. Facil de verificar, gracias a su carcasa transparente.

Uso: Conexión y distribución de conductores.

Caracteristicas

Tipo: HECP-8.

N° de conductores: 8.

Corriente máx: 24A.

Tensión máx: 450V.

Ancho: 36,65mm.

Alto: 10,45mm.

Profundidad: 19mm.

Material del conector: Policarbonato.

Material del muelle: Acero inox.

Sección del Conductor(mm²/AWG): 0,5 a 2,5 / 12 a 22.

WWW.NDU.CL