

# FICHA DEL PRODUCTO

ITEM:

Terminal ferrule desnudo 10mm<sup>2</sup> (8AWG) 50un

CÓDIGO:

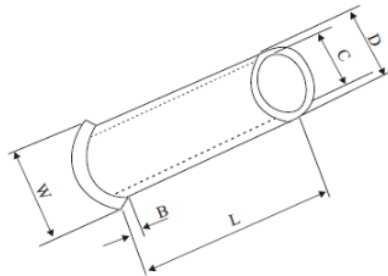
35060010FCH

IMAGEN:



DESCRIPCIÓN  
APLICACIÓN:

Terminal eléctrico utilizado para conectar cables de manera segura y eficiente. Está hecho de cobre electrolítico, lo que garantiza alta conductividad, y tiene una superficie estañada para resistir la oxidación y la corrosión. Se utiliza principalmente en tableros eléctricos y sistemas de automatización.



Dimensiones					Rango de cable	
L(mm)	D(mm)	C(mm)	B(mm)	W(mm)	A.W.G	mm <sup>2</sup>
18	4,9	4,5	1,2	5,8	8	10