

# FICHA DEL PRODUCTO

ITEM:

CÓDIGO:

IMAGEN:

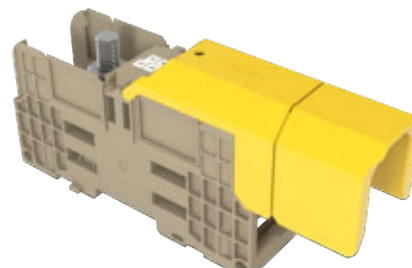
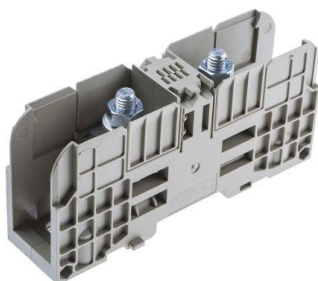


**CONTA CLIP**

DESCRIPCIÓN  
APLICACIÓN:

Los bornes HSKG estan diseñador para instalacion sobre riel DIN  
El cable se conecta mediante Terminales de compresion, La aislacion es de Poliamida (PA6.6) para 1000V, Y es Libre de Halogenos.  
Hay tapas, como accesorio para proteger los bornes contra contactos accidentales

HSKG	Ampers Max.	Voltaje Max.	Tamaño (mm)	Hilo	Cable
331051070CC	190	1000V	132 x 32 x 61	M8	70mm <sup>2</sup>   00 AWG
331051120CC	270	1000V	133 x 42 x 72	M10	120mm <sup>2</sup>   250 MCM
331051185CC	350	1000V	164 x 55 x 78	M12	185mm <sup>2</sup>   500 MCM
331051300CC	520	1000V	164 x 55 x 86	M16	300mm <sup>2</sup>   600 MCM



331051070CC	Borne poder 70mm <sup>2</sup> (2/0 AWG) 2xM8 192A 1kV HSKG	17035.2 (HSKG 70/M8/B/B BG)
331051120CC	Borne poder 120mm <sup>2</sup> (250 MCM) 2xM10 269A 1kV HSKG	17023.2 (HSKG 120/M10/B/B BG)
331051185CC	Borne poder 185mm <sup>2</sup> (500 MCM) 2xM12 353A 1kV HSKG	17024.2 (HSKG 185/M12/B/B BG)
331051300CC	Borne poder 300mm <sup>2</sup> (600 MCM) 2xM16 520A 1kV HSKG	17027.2 (HSKG 300/M16/B/B BG)
331052120CC	Cubierta proteccion amarilla para HSKG 120	17025.8 (ADH 120 YE)
331052300CC	Cubierta proteccion amarilla para HSKG 185-300	17123.8 (ADH 185/M12/B/B)