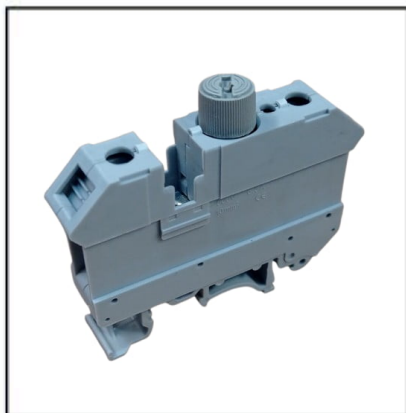


# FICHA DEL PRODUCTO

ITEM: borne portafusible Ø5x20mm 800V 10mm<sup>2</sup> 6.3A

CÓDIGO: 33045016FHE

IMAGEN:



DESCRIPCIÓN  
APLICACIÓN:

Los borne porta fusible, cuentan con una palanca articulada con bisagra que se puede bloquear en su posición abierta para apoyar el micro fusible. Los borne porta fusible están disponibles con o sin indicador de estado, y sostienen fusibles de 5x20. Diseño compacto.

Uso: borne de uso variado.

Tipo de fusible: Vidrio / cerámica

Fusible: G / 5 x 20

Voltaje nominal: 500V

Tensión nominal de impulso: 4kV

Método de conexión: conexión por tornillo

Sección transversal: 0,5 mm<sup>2</sup> - 16 mm<sup>2</sup>

Max pérdida de potencia del fusible: 2.43W

Montaje: DIN 35/7,5, DIN 35/15, DIN 32

