

FICHA DEL PRODUCTO

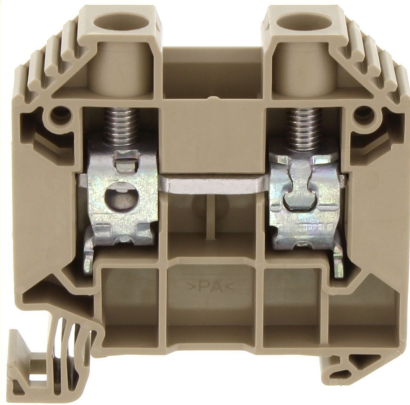
ITEM:

Borne de conexión por tornillo de 16 mm² SRK 16/2A.

CÓDIGO:

33011160CC

IMAGEN:



CONTA CLIP

DESCRIPCIÓN
APLICACIÓN:

Borne de conexión por tornillo de 16mm² SRK 16/2A.

El sistema de borne por tornillo SRK proporciona una manera fácil de manejar y se puede utilizar para una conexión rápida y segura para cables rígidos y flexibles con o sin terminales. La brida de sujeción da seguridad al contacto y mínima resistencia, esta fabricada en acero endurecido galvanizado con una capa gruesa de pasivado. Barras de cobre estañadas, resiste vibraciones, libre de corrosión y diseño compacto.

Cuenta con normas como: IEC(Comisión Electrotécnica internacional), CSA(Asociación de Estandar Canadiense).

Uso: Borne de variada aplicación.

Características:

Tensión nominal: 1000V.

Intensidad nominal: 76A.

Máx Intensidad: 101A.

Sección nominal del conductor(mm² / AWG): 1-16 / 16-4

Numero de conexiones transversales: 2

Tensión nominal de impulso: 8kV.

Color: Gris.

Ancho: 12.1mm

WWW.NDU.CL