

# FICHA DEL PRODUCTO

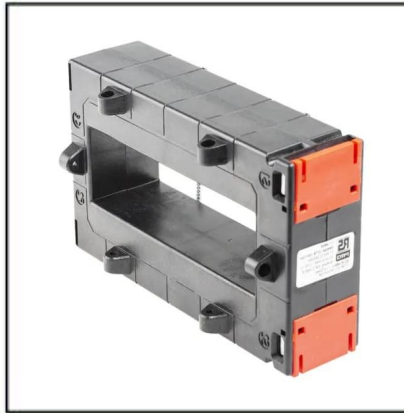
ITEM:

Transformador corriente busbar 2000/5A clase 0,5 15VA

CÓDIGO:

290112000RS

IMAGEN:

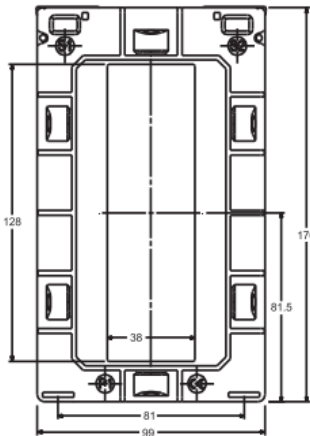
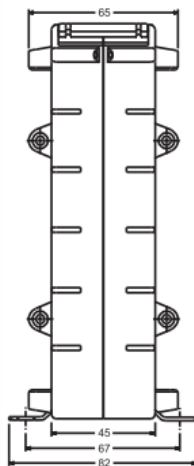


**RISHABH**  
INSTRUMENTS  
Measure, Control & Record with a Difference

DESCRIPCIÓN  
APLICACIÓN:

Normas aplicables: IEC-61869-1 y 2 / IEC-60044-1, BS 3938, IS 2705-1, 2 y 3.  
Caja: Policarbonato sin relleno, grado ignífugo, clasificación UL 94V-0.  
Una conexión en cada lado. Tornillos M4 con abrazadera autoelevable para la serie Rish CT.  
Clase de aislamiento: E (máx. 120 °C)  
Tensión del sistema: 720 V máximo

## RISH *X*mes 100/130V(45)



Primary Current	RISH <i>X</i> mes 100/130V(45)		
	Accuracy		
	0.2	0.5	1.0
400A	-	2.5VA	5VA
500A	-	2.5VA	5VA
600A	-	2.5VA	5VA
750A	-	2.5VA	5VA
800A	-	5VA	10VA
1000A	-	10VA	15VA
1200A	-	10VA	15VA
1250A	-	10VA	15VA
1500A	5VA	15VA	30VA
1600A	5VA	15VA	30VA
2000A	5VA	15VA	30VA
2500A	5VA	15VA	30VA
3200A	5VA	10VA	12.5VA