

FICHA DEL PRODUCTO

ITEM:

Fusible Ø 8.5x31.5mm, curva gG/gL 6A 500V 100KA

CÓDIGO:

2109006CH

IMAGEN:

The CHINT logo, consisting of the letters 'CHINT' in a bold, blue, sans-serif font. The letter 'H' has a small red square above it.

DESCRIPCIÓN
APLICACIÓN:

RT29

Fusible

La serie de fusibles RT cuentan con un diseño compacto, peso ligero, bajo consumo de energía y de alta capacidad de ruptura.

Uso: Para protección de aparatos eléctricos contra sobrecarga y cortocircuito.

Características técnicas

- Condiciones de trabajo: AC 500V, hasta 125A
- Valores máximos de trabajo: 500V 100 kA
- Curva: gG/gl
- Norma: IEC 60269

CE

WWW.NDU.CL

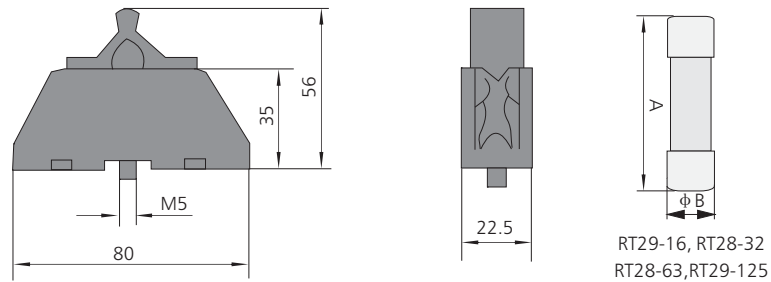
Información Técnica y Dimensiones

Model	Rated voltage (V)	Rated current (A)	Power consumption (W)	Breaking capacity (kA)	Dimension(mm) B×A	Weight (Kg)
RT29-16	500V	2, 4, 6, 8, 10, 16	≤2.5	100	8.5×31.5	0.0045
RT28-32	500V	2, 4, 6, 8, 10, 16, 20, 25, 32	≤3	100	10×38	0.009
RT28-63	500V	10, 16, 20, 25, 32, 40, 50, 63	≤5	100	14×51	0.022
RT29-125	500V	25, 32, 40, 50, 63, 80, 100, 125	≤9.5	100	22×58	0.06

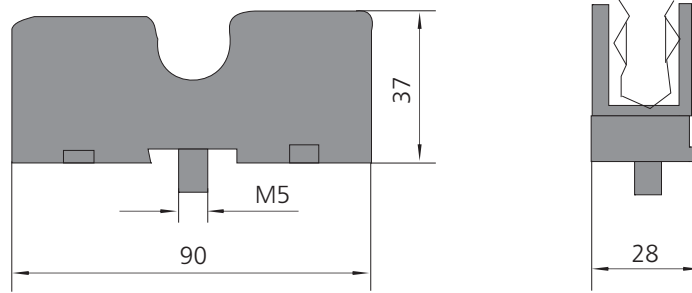
2.1 Fuse holder

Model	Matched fuse holder	Rated current (A)	Weight (Kg)
RT29-16	RT29-16	16	0.035
RT29-16D	RT29-16D	16	0.040
RT29-32	RT14-20, RT28-32	32	0.06
RT29-63	RT28-63	63	0.07
RT29-125	RT14-63(≤63A), RT29-125	125	0.13

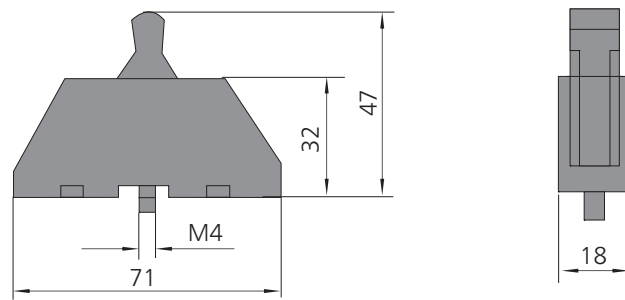
RT29-32



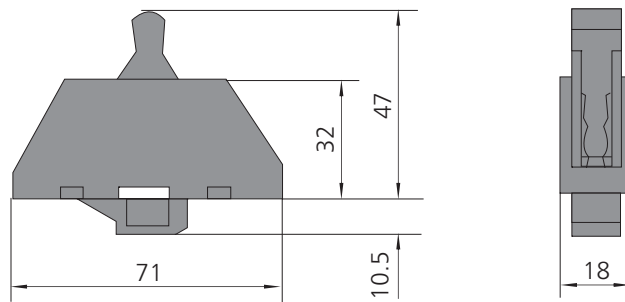
RT29-63



RT29-16



RT29-16D



RT29-125

