

FICHA DEL PRODUCTO

ITEM:

Fusible Ø 10x38mm curva gG/gL 1A 500V 20kA

CÓDIGO:

21051501CH

IMAGEN:



CHINT

DESCRIPCIÓN
APLICACIÓN:

La serie de fusibles RT cuentan con un diseño compacto, peso ligero, bajo consumo de energía y de alta capacidad de ruptura.

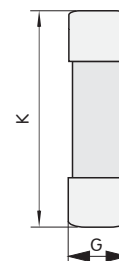
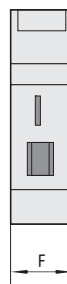
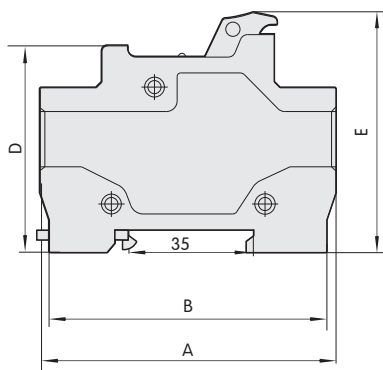
Uso: Para protección de aparatos eléctricos contra sobrecarga y cortocircuito.

Características técnicas

- Condiciones de trabajo: AC 380V/500V, hasta 125A
- Valores máximos de trabajo: 500V 20 kA
- Curva: gG/gl
- Norma: IEC 60269

Dimensiones (mm)

B	D	A	E	F	K	G
77	61.5	83	79	18	38	10



RT28-32

CE

WWW.NDU.CL