

FICHA DEL PRODUCTO

ITEM:

CÓDIGO:

IMAGEN:



DESCRIPCIÓN
APLICACIÓN:

Tmax XT1B

Relé Termomagnético **TMD**

Umbral térmico Ajustable (0,7...1xIn)

Umbral magnético Fijo

Tensión de Servicio (Ue):

690Vac/750Vdc

Capacidad de Ruptura (Icu):

25kA @240Vac

18kA @400Vac

3kA @690Vac

Norma IEC 60947-2

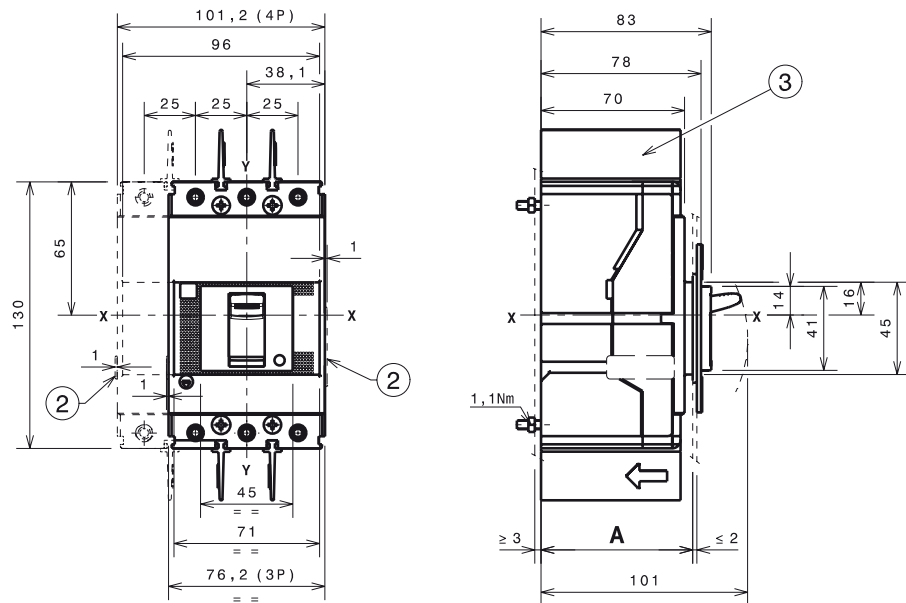
Interruptores automáticos XT1B

Código	Descripción	Corriente nominal In	Capacidad de ruptura Icu@380Vac
071066810AB	XT1B 160 TMD 16-450 4p F F	16 A	18 kA
1SDA066811R1	XT1B 160 TMD 20-450 4p F F	20 A	18 kA
1SDA066812R1	XT1B 160 TMD 25-450 4p F F	25 A	18 kA
071066813AB	XT1B 160 TMD 32-450 4p F F	32 A	18 kA
1SDA066814R1	XT1B 160 TMD 40-450 4p F F	40 A	18 kA
071066815AB	XT1B 160 TMD 50-500 4p F F	50 A	18 kA
071066816AB	XT1B 160 TMD 63-630 4p F F	63 A	18 kA
1SDA066817R1	XT1B 160 TMD 80-800 4p F F	80 A	18 kA
071066818AB	XT1B 160 TMD 100-1000 4p F F	100 A	18 kA
071066888AB	XT1B 160 TMD 125-1250 4p F F InN=100%	125 A	18 kA
071066821AB	XT1B 160 TMD 160-1600 4p F F InN=100%	160 A	18 kA

FICHA DEL PRODUCTO

DESCRIPCIÓN
APLICACIÓN:

Fijación en la placa



		A
Con marco estándar	3p - 4p	74
Sin marco	3p - 4p	71
	3p - 4p	79

Leyenda

- 1 Soporte de fijación
- 2 Dimensiones generales de canaletas opcionales
- 3 Separadores de fase 25 mm
- 4 Cubierta frontal opcional para carril DIN

Fijación en carril DIN 50022

