

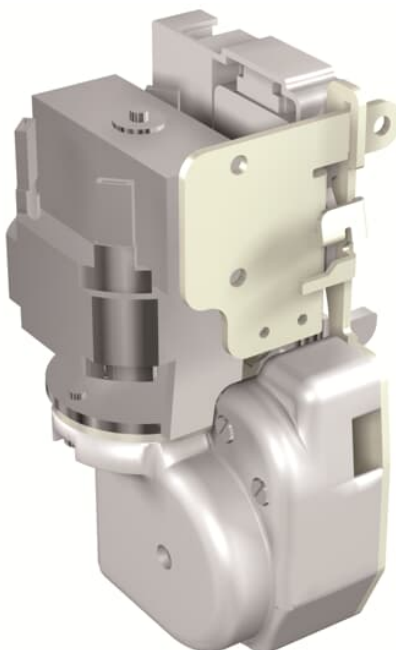
M XT7M 220-250 V CA/CC

Información General

Tipo de producto extendido:	M XT7M 220-250 V CA/CC	
Código de producto:	1SDA104922R1	
EAN:	8015644070144	
Descripción corta:	M XT7M 220-250 V CA/CC	
Descripción larga:	DISPOSITIVO Motorizado	220..250V AC-DC XT7M

Categorías

Productos » [Productos y sistemas de baja tensión](#) » [Interruptores automáticos](#) » [Interruptores automáticos en caja moldeada](#) » [Accessories for Tmax XT](#)



Clasificación

EAN:	8015644070144
Cantidad mínima de pedido:	1 pieza
Código arancelario:	85389099

Dimensiones

Ancho del product:	130mm _
Alto del product:	80mm _
Largo del product:	200mm _

Peso del product: 2,2 kg

Información de Embalaje

Embalaje Nivel 1 Unidades: 1 pieza

Embalaje Nivel 1 Ancho: 130mm

Embalaje Nivel 1 Alto: 80mm

Embalaje Nivel 1 Largo: 200mm

Embalaje Nivel 1 Peso: 2,3 kg

Embalaje Nivel 1 EAN: 8015644070144

Ambiente

Estado RoHS: Siguiendo la Directiva de la UE 2011/65/UE y la Enmienda 2015/863 22 de julio de 2019

Información Adicional

Tipo de configuración: Suelto o configurable

Tipo actual: CA / CC

Orden Múltiple: 1 pieza

Tipo principal de producto: Accesorios para Tmax XT

Nombre del producto: Accesorio

Tipo de producto: CAC

Tensión nominal (U_r): 220...250 V CA
220...250 V CC

Normas: CEI 60947

Adecuado para: XT7M

Adecuado para la clase de producto: SACE Tmax XT

Certificados y Declaraciones (Número de Documento)

Ficha técnica, información técnica: [1SDC210100D0206](#)
[1SDC210099D0206](#)

Instrucciones y manuales: [1SDH002013A1603](#)

Declaración REACH: [9AKK108466A1425](#)

Información RoHS: [9AKK108466A1424](#)

Clasificaciones

ETIM 6: EC001030 - Mando motorizado para disyuntor de potencia

ETIM 7: EC001030 - Mando motorizado para disyuntor de potencia

Categoría RAEE: 5. Equipo pequeño (sin dimensión externa superior a 50 cm)