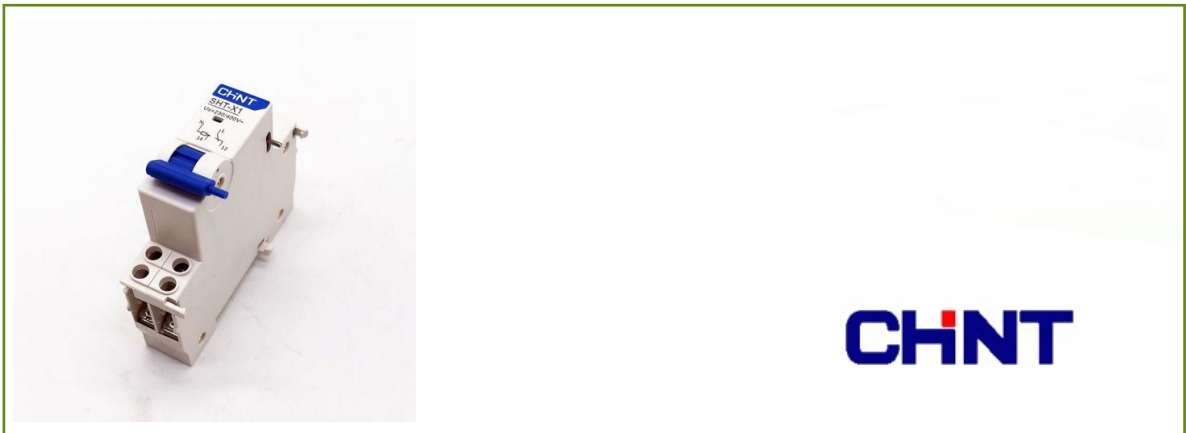


FICHA DEL PRODUCTO

ITEM:

CÓDIGO:

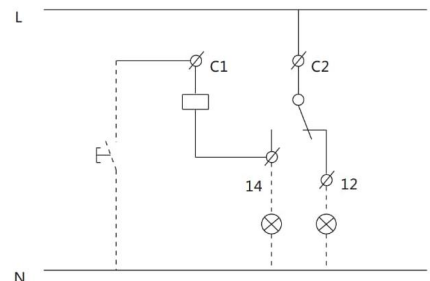
IMAGEN:



**DESCRIPCIÓN
APLICACIÓN:**

Permite la apertura remota de de interruptores NXB
voltage requerido para la operacion: 70-110% de voltaje nominal.

Capacidad de contactos:
3A@415V AC
6A@240V AC
3A@48V DC
6A@24V DC

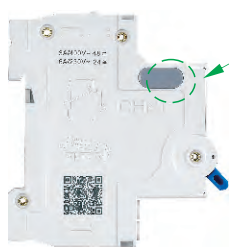


LA SALIDA DE ESTE RELE ES POR CONTACTO ENERGIZADO

Se alimenta C2 con fase, salida NC por 12, Salida NA por 14
el boton/contacto de disparo es entre C1 y neutro/negativo.

Si no se requiere salida se puede conectar solo la alimentacion mediante un pulsador en C1 y C2

Montaje:



Quitar cubierta de proteccion en lado izquierdo.



Terminales:

